

利用者・家族の皆様

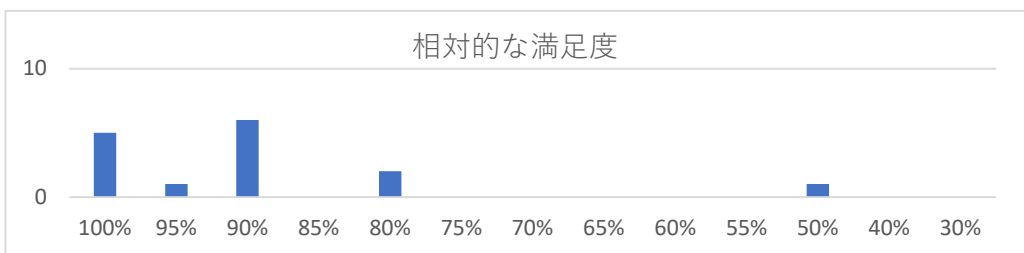
おうちだ(生活介護)
管理者 時吉 順子

アンケートのご協力ありがとうございました。下記の結果をご報告します。

社会福祉法人クムレ サービス利用に関するアンケート集計結果 令和4年度【おうちだ生活介護】 回収率100%

| 1. 現在、利用されている事業所についてお伺いします。 | | はい | いいえ |
|-----------------------------|---|----|-----|
| 1 | 利用開始の際に、支援の内容や方法について、事業所から説明がありましたか | 15 | 0 |
| 2 | 利用開始及び契約の際に、事業所等の理念や方針について、事業所から説明がありましたか | 15 | 0 |
| 3 | 利用開始の際に、支援にかかる諸費用について、事業所から説明はありましたか | 15 | 0 |
| 4 | 事業所での利用者の様子が、「コトノハ便り」「ケアコラボ（連絡帳）」等で、分かりやすく伝えられていますか | 15 | 1 |
| 5 | 健康診断・歯科検診等の結果について、事業所及び医療機関から伝えられていますか(健診実施者のみ) | 7 | 0 |
| 6 | 献立表・ケアコラボなどで、毎日の食事等の内容がわかるようになっていますか | 14 | 1 |
| 7 | 利用者の食事等の食べ方の様子は、必要に応じて連絡されていますか(摂食嚥下を評価しリハビリテーション実施計画書案を4回/年配布している) | 14 | 1 |
| 8 | 事業所内で感染症が発生した際には、その状況等、必要に応じて連絡がありますか | 14 | 0 |
| 9 | 災害・不審者侵入時等、利用者の安全に関わる事態が発生した際には、その状況について、必要に応じて連絡が届くようになっていますか | 14 | 1 |
| 10 | 家族参観日、ボランティア等、家族等が支援や活動に参加する機会がありますか | 8 | 5 |
| 11 | 事業所の支援について、利用者・家族が意見や意向を伝える方法または機会がありますか | 14 | 1 |
| 12 | 家族等からの苦情や意見に対して、事業所から十分な回答や説明がありますか(例：懇談、事業所便り、掲示、口頭での説明等) | 14 | 1 |
| 13 | 事業所や家庭での本人の様子について、日常的に職員等と情報交換がなされていますか(例：送迎時の会話、連絡帳、ケアコラボ、家族会、懇談等) | 15 | 1 |
| 14 | 日常的な情報交換に加え、相談や個人面談の機会が設けられていますか | 13 | 0 |
| 15 | 困ったことや気になることがあった時に、事業所に気軽に尋ねたり相談したりすることができますか | 15 | 1 |
| 16 | 事業所での生活全体を通して、利用者は事業所で楽しく過ごせていると思いますか | 15 | 0 |
| 17 | 利用者や家庭のことについて、事業所に相談した内容が、他の人に漏れていたというような経験がありますか(令和3年4月～) | 0 | 15 |

| 2. 現在、利用者が通っている事業所に対する、あなたの満足度について伺います。 | | 満足 | まあまあ満足 | 不満 |
|---|--|----|--------|----|
| 1 | 支援の内容や経費などについての、利用開始前の説明には満足していますか | 12 | 2 | 1 |
| 2 | 事業所など、施設・設備に満足していますか | 13 | 2 | 0 |
| 3 | 事業所が利用者に提供している余暇活動等に満足していますか | 13 | 2 | 0 |
| 4 | 事業所での生活の中での交友関係など、利用者人間関係に満足していますか | 11 | 4 | 0 |
| 5 | 利用者の食事等に満足していますか | 13 | 2 | 1 |
| 6 | 排泄・衣服の着脱など、利用者の生活面での配慮に満足していますか | 14 | 1 | 0 |
| 7 | 健診・健康状態の日常的な確認など、利用者の健康管理体制に満足していますか | 14 | 1 | 0 |
| 8 | 利用者が事業所で怪我をしたり、病気になったりした場合の、事業所の対処の仕方に満足していますか | 13 | 1 | 0 |
| 9 | 施設・設備や生活場面での衛生管理体制に満足していますか | 14 | 1 | 0 |
| 10 | 災害・不審者侵入時の対応などの安全管理体制に満足していますか | 11 | 4 | 0 |
| 11 | 利用者や家族等への、職員の姿勢や言動に満足していますか | 12 | 3 | 1 |
| 12 | 事業所の職員のチームワークや雰囲気に満足していますか | 12 | 3 | 1 |



ご意見に対するお答え

エレベーターが狭いので、移動に時間がかかる。もう少し広いと助かります。(防災面からも)
 排泄の事、情緒不安定の時等日頃から細かに対応して下さり感謝しています。今後とも宜しくお願いいたします。
 ケアコラボで、日常の様子、細目にご連絡して下さり安心しています。
 家族参観日などで関係者と少しずつ交流したい。
 要望などすぐに対応して頂き、感謝しています。
 毎日色々なことをして頂いて、本人の笑顔を見ると親も嬉しくなります。ありがとうございます。
 災害時の事についてお話できる機会があるとありがたいです。2Fへのスロープのようなものがあるとよいなと思います。
 職員の皆様にとってもよくしていただき、楽しく通わせていただいています。ありがとうございます。これからも宜しくお願いします。
 今の所週に1回の利用なので(利用を始めたばかり)、満足しています。
 安心して、私たち保護者は働くことができます。が、もう少し受け入れ時間が広がると…と思います。(仕事をしているので)