

利用者・家族の皆様

グループホーム おうちだ
 管理者 樋口 奉弘

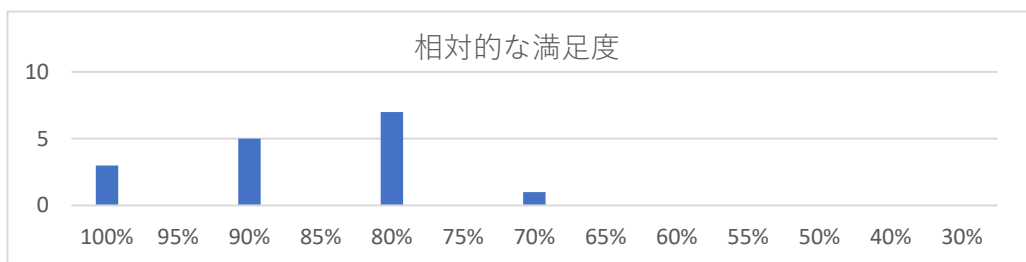
アンケートのご協力ありがとうございました。下記の結果をご報告します。

社会福祉法人クムレ サービス利用に関するアンケート集計結果 令和4年度【おうちだグループホーム】 回収率87.2%

1. 現在、利用されている事業所についてお伺いします。		はい	いいえ
1	利用開始の際に、支援の内容や方法について、事業所から説明がありましたか	18	
2	利用開始及び契約の際に、事業所等の理念や方針について、事業所から説明がありましたか	18	
3	利用開始の際に、支援にかかる諸費用について、事業所から説明はありましたか	18	
4	事業所での利用者の様子が、「ケアコラボ（連絡帳）」等で、分かりやすく伝えられていますか	18	
5	健康診断・訪問歯科検診・訪問診療等の結果について、事業所及び医療機関から伝えられていますか	18	
6	食事の様子は、必要に応じて連絡されていますか	18	
7	事業所内で感染症が発生した際には、その状況等、必要に応じて連絡がありますか	18	
8	災害・不審者侵入時等、利用者の安全に関わる事態が発生した際には、その状況について、必要に応じて連絡(セコムメール)が届くようになっていますか	18	
9	懇談、面会、家族等が話をする機会がありますか	17	1
10	事業所の支援について、利用者・家族が意見や意向を伝える方法または機会がありますか	18	
11	家族等からの苦情や意見に対して、事業所から十分な回答や説明がありますか（例：懇談、ケアコラボ、口頭等）	17	
12	事業所や家庭での本人の様子について、日常的に職員等と情報交換がなされていますか（例：送迎時の会話、ケアコラボ、懇談等）	17	1
13	日常的な情報交換に加え、相談や個人面談の機会が設けられていますか	17	1
14	困ったことや気になることがあった時に、事業所に気軽に尋ねたり相談したりすることができますか	16	2
15	事業所での生活全体を通して、利用者は事業所で楽しく過ごせていると思いますか	17	1
16	利用者や家庭のことについて、事業所に相談した内容が、他の人に漏れることなく守秘義務が守れていますか（令和4年4月～）	18	

1

2. 現在、利用者が通っている事業所に対する、あなたの満足度について伺います。		満足	まあ満足	不満
1	支援の内容や経費などについての、利用開始前の説明には満足していますか	11	7	
2	事業所など、施設・設備に満足していますか	16	2	
3	事業所が利用者に提供している余暇活動等に満足していますか	8	9	1
4	事業所での生活の中での交友関係など、利用者の人間関係に満足していますか	11	5	2
5	利用者の食事等に満足していますか	8	10	
6	排泄・衣服の着脱など、利用者の生活面での配慮に満足していますか	10	8	
7	健診・健康状態の日常的な確認など、利用者の健康管理体制に満足していますか	15	3	
8	利用者が事業所で怪我をしたり、病気になったりした場合の、事業所の対処の仕方に満足していますか	13	4	1
9	施設・設備や生活場面での衛生管理体制に満足していますか	16	2	
10	災害・不審者侵入時の対応などの安全管理体制に満足していますか	15	3	
11	利用者や家族等への、職員の姿勢や言動に満足していますか	13	5	
12	事業所の職員のチームワークや雰囲気満足していますか	13	5	



86.25%

ご意見に対するお答え

入所され1年むも経過していないので、手探り状態。気が付いた所は、都度伝える