

光と音の森 スヌーズレン体験教室

自然にしているような体験を
一緒にしてみませんか？

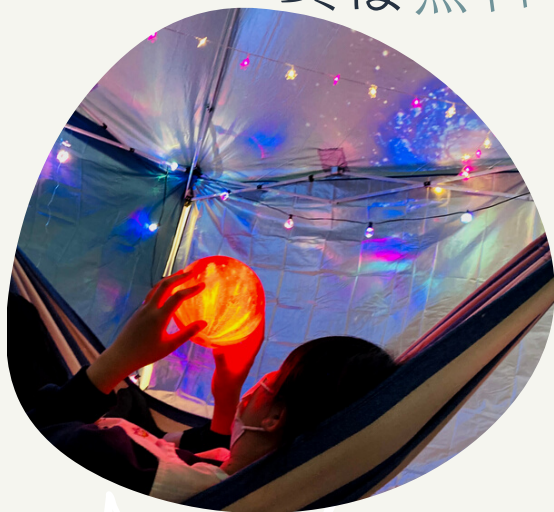
※写真はイメージです。

参加費は無料です！！

let's go Snoezelen

スヌーズレン

「スヌーズレン」という言葉は、オランダ語で「スヌッフレン（クンクン匂いを嗅ぐという意味：環境内の色々な刺激を探索）」と「ドゥーズレン（うとうとするという意味：くつろぎ）」という2つの言葉から創られた造語です。



Event Information

対象者

重症児・医療的ケアが必要で、外出に制限があるお子さん

開催場所・時間

きらり水島
事業所内

平日
10:00～15:00

利用方法

予約はこちらから↓



↑日程変更はこちら



親子で一緒に自然で本格的な 感覚を呼び起こす活動を行い ませんか？

障害のあるお子さんが、リラックスして周囲の音や光などの刺激に気付いたり、受け入れたり、探索しやすいように環境を設定しています。親子で一緒に自然で本格的な感覚を呼び起こす活動を行いませんか？

《安心して遊べる環境》
1回のご利用は1家族
1回の利用時間は最大60分

ご家族以外に訪問看護の方の
付き添いのもとご利用してい
ただくことも可能です。

安心して
遊べる環境

きらり
水島

各専門家による
相談と支援

親子の
仲間づくり

《専門的な相談と支援》
事業所には看護師をはじめ様々なスタッフが在籍
しています。発達支援や事業所ご利用について、相談
いただけます。

《親子の仲間づくり》
きらり水島（あかり）をご利用されているお子
さんも同じ時間にうっしゃいます。茶話会な
ども行っていますので一緒に参加いただくこと
もできます（参加したい場合は事前に相談くだ
さい）。

+ 小さなお子さんも大歓迎！

ミルクやおムツ替えを行うことも可能です！また、隣
には親子で気軽に遊んだり、交流したりすることがで
きるスペース「ひろばにじいろ」もありますよ♪未就
学児さんがご利用できる施設ですので、あわせて立ち
寄ってみるのはいかがですか？☺

スヌーズレンや事業所に興味がある方！ぜひ、お待ち
しております。質問や利用前の見学など…お気軽にご
連絡くださいね*



きらり
水島



社会福祉法人クムレ
きらり水島

〒712-8062
倉敷市水島北幸町2-3
tel 086-476-6711(あかり)

ホームページ
<https://cumre.or.jp/>

