

おっ!

新型コロナウイルスの影響で家庭の中でどのように過ごしたらいいのか戸惑いを感じている人も多いと思います。お話しただけで解決できたり、自宅以外で過ごせる役立つ情報をお伝えします。

こんなことに困っていませんか？

まずは…
相談しよう

どんなサービスが使えるのか知りたい…

今の辛い状況を変えたい…

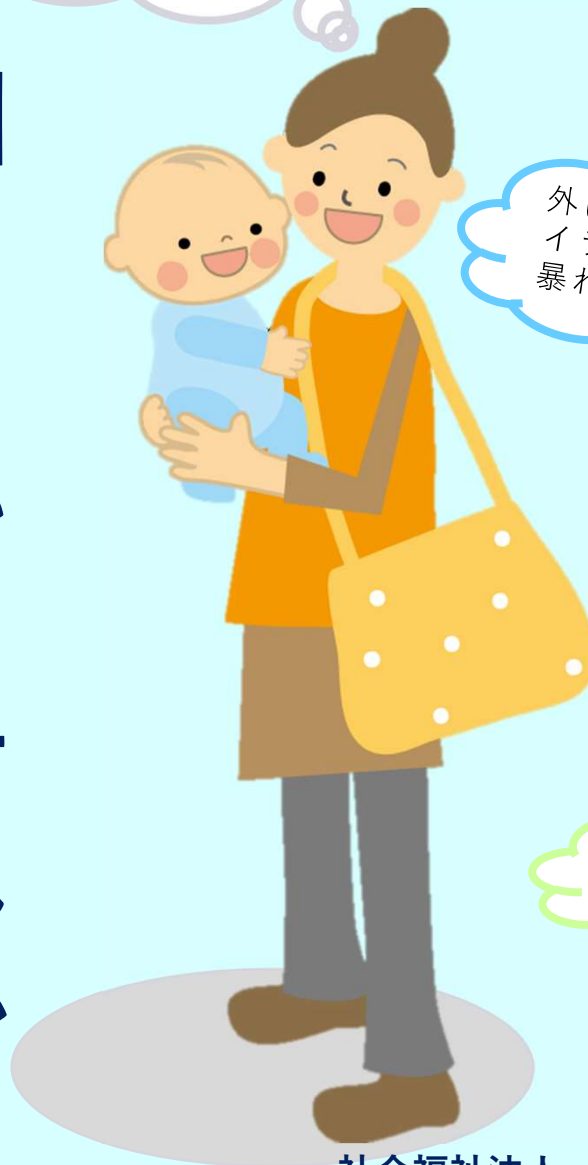
外に出られないイライラ…家で暴れてる…

サービスを受けられていない

家にずっといるため、疲れる…

誰かに話を聞いてほしい…

子さんの困っていませんか？



社会福祉法人 クムレ 倉数学園
基本相談 086-464-0123

こんなお悩み！
基本相談にお話してください。



「基本相談支援」とは、

地域にいる子ども達（0歳～18歳）のライフステージに応じた地域での生活を支援する為、相談機能の充実、各種サービスの提供の支援、調整などを行います。

相談内容に応じて、各専門の職員が対応します。

「基本相談支援できること」とは、

乳幼児から18歳までの子ども達を対象に、子育てに関する疑問などの相談を、電話や面談で受け付けています。

・ 電話相談

電話にて、子育てに関する悩みや発達に関する疑問などの相談を受け付けています。

月～金曜日 午前9時～午後5時(祝日休み)

電話：086-464-0123

・ 来所支援

ひろば栗の家にお子さんと一緒に過ごしたとき、本人や家族からお話を伺います。課題解決に向けて、ご家庭や幼稚園・学校などの地域での過ごし方を一緒に検討させていただきます。

「基本相談支援できること」とは、

・ 訪問発達支援

職員がご家庭へ訪問し、子ども達及びそのご家族の相談や関わり、環境設定などを一緒に考えさせていただきます。

・ 施設支援

子ども達が通う保育園、幼稚園、学校等に訪問させて頂き、子ども達の状態の共有を保護者と行い、子ども達に関わる職員の方と関わりや環境などを一緒に検討させていただきます。



小学校が始まったけどなかなかクラスの友達のリノに入っていくけない…

ご利用料金
無料

・ マロンくらぶ

『マロンくらぶ』では学校で困っているお子さんに対し、『ソーシャルスキルトレーニング(SST)』を用いて、協調性や社会性、パーソナルスペースの取り方等を学びます。

『マロンくらぶ』に集まる小学生達が他児との関わりを通して学びを実践し、様々な人と良好な関係を築く方法を知り、社会に適応していく力を育むことを目的としています。また保護者の方にとっても、いつでも相談できる安心な場所になったらと思っていますのでいつでも職員にご相談ください。

幼稚園のクラス活動になじめていないようだけど…どうしよう？

こんな悩みあります！

・ 保育所等訪問支援

保育園、幼稚園、小学校等に通っているお子さんの所属園・学校を訪問し、生活の中のちょっと困った…」「子ども同士のトラブルが多い…」「一生懸命しているのに他の子と同じようにできない…」といった学習のしにくさを抱えているお子さんに対して、集団生活へ適応していく力が身につくように、お子さんに専門的な支援等を行います。

※訪問先の教育理念や教育方法などに合わせながら、お子さんの支援について、情報交換や一緒に考えさせていただきます。

急に保育園に入るのは怖い！小集団の活動があれば参加させたいけど…

ご利用料金
無料

・ どんぐりひろば

相談後のフォローアップとして、地域のお子さんが集まって遊びの中で様子をみたり、相談したりできる場の提供もしております。

相談後の療育まで繋がらないお子さんや、療育の待機のお子さんが利用できます。

